






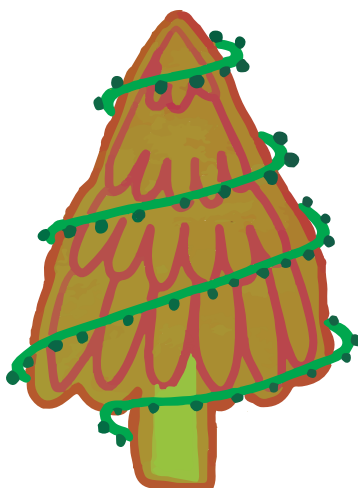
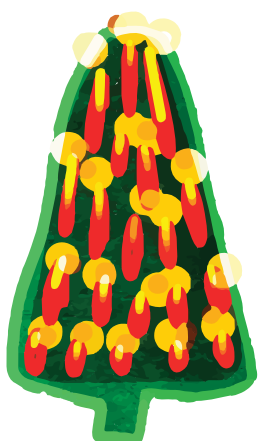
SAPIN PORTE-PAROLE

**PARTICIPEZ À CETTE AVENTURE
ARTISTIQUE ET HUMAINE !**



Le **SAPIN PORTE-PAROLE** transforme
des matériaux recyclés en une œuvre vivante.

Il recueille des messages de respect,
d'entraide, de résilience et d'espoir,
tissant un lien entre art, solidarité
et réflexion collective.



Pour participer ou en savoir plus, contactez Chloé par courriel à
victimepasseule@gmail.com ou par téléphone au 077 531 96 77.
Pour tout savoir sur VPS, rendez-vous sur www.victimepasseule.ch.



UN PROJET POUR RÉFLÉCHIR ET AGIR ENSEMBLE

En décembre 2025, Victime pas seule (VPS) invite les villes et communes à participer à **une initiative artistique et solidaire** autour d'un thème essentiel : **soutenir les victimes de violences physiques, psychiques et sexuelles, et encourager l'entraide, le respect et la résilience.**

L'objectif est clair : **créer une action collective et significative** à travers la réalisation d'un **SAPIN PORTE-PAROLEs**, tout en offrant aux habitantes et habitants, mais aussi aux personnes de passage, un espace pour exprimer leurs réflexions et leur soutien.

LE CONCEPT : UN ARBRE PORTEUR DE MESSAGES D'ESPOIR

Chaque ville ou commune participante met à disposition un emplacement visible pour accueillir un sapin du 1^{er} au 31 décembre 2025. Ce sapin a plusieurs spécificités :

UN ARBRE RECYCLÉ ET CRÉATIF

Réalisé à partir de **matériaux recyclés ou récupérés** (bois, métal, textiles, plastiques usagés, etc.), il symbolise l'importance de donner une seconde vie, tout comme on peut aider une personne à se reconstruire.

UN PROJET PARTICIPATIF

Chaque ville est invitée à **collaborer avec des artistes locaux, des jeunes talents ou des écoles** pour concevoir et fabriquer l'arbre, avec une liberté créative tant que le résultat évoque un sapin.

L'arbre doit inclure un système permettant de recueillir des petites cartes, protégées des intempéries, que les habitantes, habitants et personnes de passage remplissent tout au long du mois de décembre. L'objectif est d'**offrir un espace de réflexion collective et de solidarité.**

Avec plusieurs villes et communes participantes, le projet forme une véritable forêt solidaire porteuse de messages d'espoir et de résilience, visible dans toute la Suisse romande.

LES CARTES À REMPLIR : DONNER LA PAROLE À CHACUN·E

VPS fournit les cartes imprimées. Ces dernières invitent les passantes et les passants à :

- réfléchir à des thèmes comme le respect et l'entraide, le soutien aux victimes de violences, la résilience et l'espoir, le rôle de la communauté pour briser l'isolement, le courage face à l'injustice
- inscrire un mot, une phrase, un proverbe, une réflexion personnelle ou un dessin



De format A7 (10,5 x 7,4 cm), huit cartes différentes sont proposées :

- *Qu'est-ce que l'entraide signifie pour vous ?*
- *Ce qui m'inspire pour avancer :*
- *Un acte de gentillesse peut changer une vie. Quel serait le vôtre ?*
- *Partagez une idée ou un proverbe qui incarne le courage ou la résilience.*
- *Une promesse de respect ou de solidarité :*
- *L'amour, c'est...*
- *Dessinez un symbole d'espoir.*
- *Écrivez un message qui pourrait réchauffer le cœur de quelqu'un.*

Ces messages anonymes sont accrochés à l'arbre ou déposés dans des boîtes prévues à cet effet. Par la suite, ces messages seront compilés et partagés sur le site www.victimepasseule.ch et des communes si elles le souhaitent, formant **une mosaïque de soutien et d'espoir** destinée à encourager celles et ceux qui en ont besoin et inspirer chacun·e à faire une différence.

UN PROJET PORTEUR DE SENS POUR TOUTES ET TOUS

Le **SAPIN PORTE-PAROLLES** crée **une dynamique positive et participative**, qui bénéficie à toutes les personnes impliquées.

POUR LES VICTIMES DE VIOLENCES :

- des messages de soutien concrets et chaleureux
- une démonstration tangible de la mobilisation communautaire
- un soutien renforcé grâce aux dons récoltés

POUR LES VILLES ET COMMUNES :

- une participation à une action solidaire et d'utilité publique
- une mise en avant de leur engagement pour des causes essentielles
- une valorisation des artistes et talents locaux

POUR LES ARTISTES ET ÉCOLES :

- une occasion de visibilité publique et de reconnaissance
- la possibilité de s'investir dans un projet à forte valeur symbolique

POUR VPS :

- une sensibilisation à sa mission et à la cause des violences
- une visibilité renforcée grâce à une action locale et concrète
- une collecte de dons pour développer encore plus ses activités



RESSOURCES ET COLLABORATIONS

Le **SAPIN PORTE-PAROLE** est créé à partir de matériaux recyclés ou récupérés uniquement. Les communes sollicitent des **commerces ou entreprises locales** pour fournir des matériaux déjà utilisés ou inutilisés qui peuvent être transformés pour construire et décorer l'arbre. Les sapins peuvent intégrer des éléments lumineux écologiques, comme des guirlandes LED ou des panneaux solaires, symbolisant la lumière dans l'obscurité.

De son côté, **VPS accompagne chaque commune** tout au long du projet en :

- proposant un kit de démarrage (explication du concept et guide pour les artistes) et des visuels pour promouvoir l'événement
- offrant un suivi personnalisé, un partage d'idées et une aide à la mise en œuvre
- fournissant un panneau explicatif à installer à côté de l'arbre, qui présente la mission de VPS et le concept du **SAPIN PORTE-PAROLE** – avec une question centrale pour inviter la population à réfléchir : « **Comment pourriez-vous faire une différence dans la vie de quelqu'un ?** » – et une invitation à laisser un message et/ou à faire un don, ainsi que les cartes imprimées.

CALENDRIER PRÉVISIONNEL

JANVIER À MARS 2025 :

- présentation du projet aux villes et communes
- inscription des villes et communes participantes

AVRIL À SEPTEMBRE 2025 :

- sélection des artistes/écoles par les communes
- collecte des matériaux et conception des sapins

OCTOBRE À NOVEMBRE 2025 :

- construction et finalisation des sapins
- préparation logistique (cartes, panneaux, lieux d'accueil des sapins)

1^{ER} DÉCEMBRE 2025 :

- inauguration des sapins solidaires

1^{ER} AU 31 DÉCEMBRE 2025 :

- collecte des cartes et messages

JANVIER 2026 :

- clôture du projet et bilan (messages recueillis, retours des communes, montants des dons)